

«СОГЛАСОВАНО»

Глава Братского сельского
поселения муниципального
образования Усть-Лабинский район


Г.М. Павлова

« 11 » 11 2019 год

«УТВЕРЖДАЮ»
Директор МБОУ ООШ №28


МБОУ ООШ № 28
С.В. Анисимова

« 11 » 2019 год

«СОГЛАСОВАНО»

Начальник ОГИБДД отдела
МВД России по Усть-Лабинскому району
Подполковник полиции


В.И. Топыгов

ПАСПОРТ

дорожной безопасности образовательного учреждения
муниципального бюджетного общеобразовательного
учреждения основной общеобразовательной школы №28
имени Героя России О.П. Проценко

2019 год

Общие сведения

Муниципальное бюджетное общеобразовательное учреждение основная общеобразовательная школа № 28 имени Героя России О.П. Проценко муниципального образования Усть – Лабинский район

Тип ОУ: общеобразовательное учреждение

Юридический адрес ОУ: Российская Федерация, Краснодарский край, Усть-Лабинский район, х.Калининский, улица Школьная, 14

Фактический адрес ОУ: 352319 Краснодарский край, Усть-Лабинский район, х.Калининский, улица Школьная, 14

Руководители ОУ:

Директор Лнисимова Светлана Викторовна 89186859623
(фамилия, имя, отчество) (телефон)

Заместитель директора по учебной работе Воронина Татьяна Александровна 89883623302
(фамилия, имя, отчество) (телефон)

Учитель ответственный за воспитательную работу Чернышова Галина Александровна 89182985862
(фамилия, имя, отчество) (телефон)

Ответственные работники муниципального органа ведущий специалист УО Сачок Е.В.
(должность) (фамилия, имя, отчество)
8(86135) 5-15-01
(телефон)

образования

Ответственные от Госавтоинспекции Инспектор по пропаганде БДД
ОГИБДД ОМВД России по
Усть-Лабинскому району
майор полиции Целипенко Н.В.
(должность) (фамилия, имя, отчество)
89188091178
(телефон)

Ответственные работники за мероприятия по профилактике детского травматизма учитель отв. за ВР Чернышова Г.А. 89182985862
(должность) (фамилия, имя, отчество) (телефон)

руководитель или ответственный
сотрудник дорожно-эксплуатационной
организации, осуществляющей
содержание УДС*

Последова Людмила Владимировна
(фамилия, имя, отчество)

79-1-19
(телефон)

руководитель или ответственный
сотрудник дорожно-эксплуатационной
организации, осуществляющей
содержание ТСОДД*

Павлова Галина Михайловна
(фамилия, имя, отчество)

79-4-07
(телефон)

численность учащихся 78

Наличие уголка по БДД МБОУ ООШ № 28, 1 этаж, классные комнаты
(если имеется, указать место расположения)

Наличие класса по БДД МБОУ ООШ № 28, кабинет № 4
(если имеется, указать место расположения)

Наличие автогородка (площадки) по БДД имеется с выносной дорожной
разметкой и выносными дорожными знаками (8 шт)

Наличие автобуса в ОУ не имеется

Время занятий в ОУ:

1-ая смена: 8:30 – 13:40

внеклассные занятия: 13:50 – 16:00

Телефоны оперативных служб:

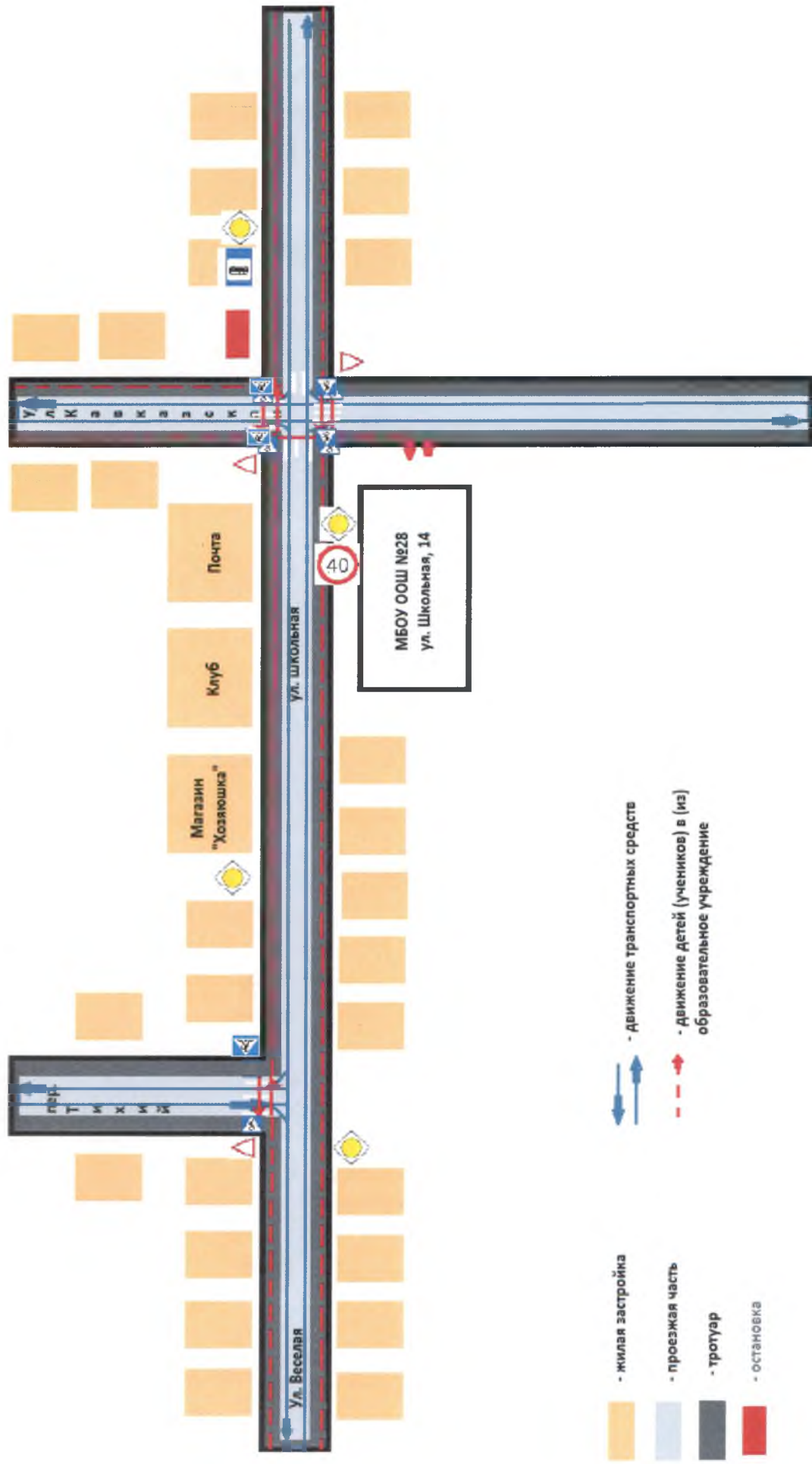
Полиция	02	102
Скорая помощь	03	103
Единая служба спасения	01	101

* Дорожно-эксплуатационные организации, осуществляющие содержание УДС, несут ответственность в соответствии с законодательством Российской Федерации (Федеральный закон «О безопасности дорожного движения» №196-ФЗ, КоАП, Гражданский кодекс).

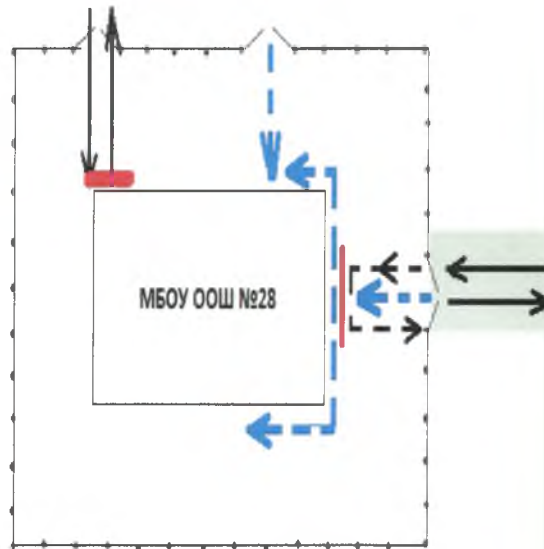
1. План-схемы МБОУ ООШ № 28.

План-схема района расположения МБОУ ООШ № 28,

пути движения транспортных средств и детей (учеников) к школе



Пути движения транспортных средств к местам разгрузки/погрузки и рекомендуемые пути передвижения детей по территории образовательного учреждения



- въезд/выезд грузовых транспортных средств



- движение грузовых транспортных средств по территории образовательного учреждения

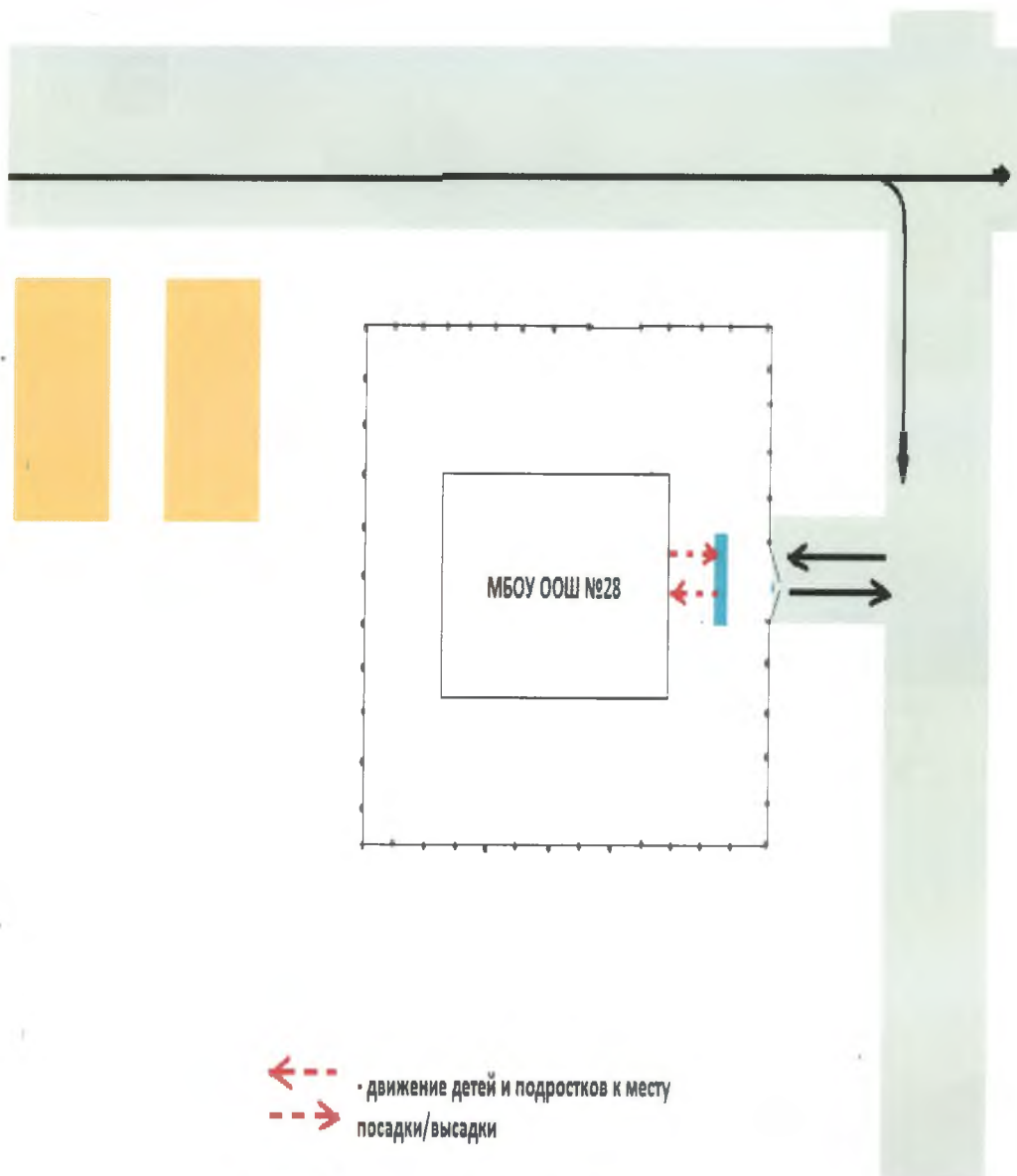


- движение детей и подростков на территории образовательного учреждения



- место разгрузки/погрузки

Безопасное расположение остановки автобуса у МБОУ ООШ №28

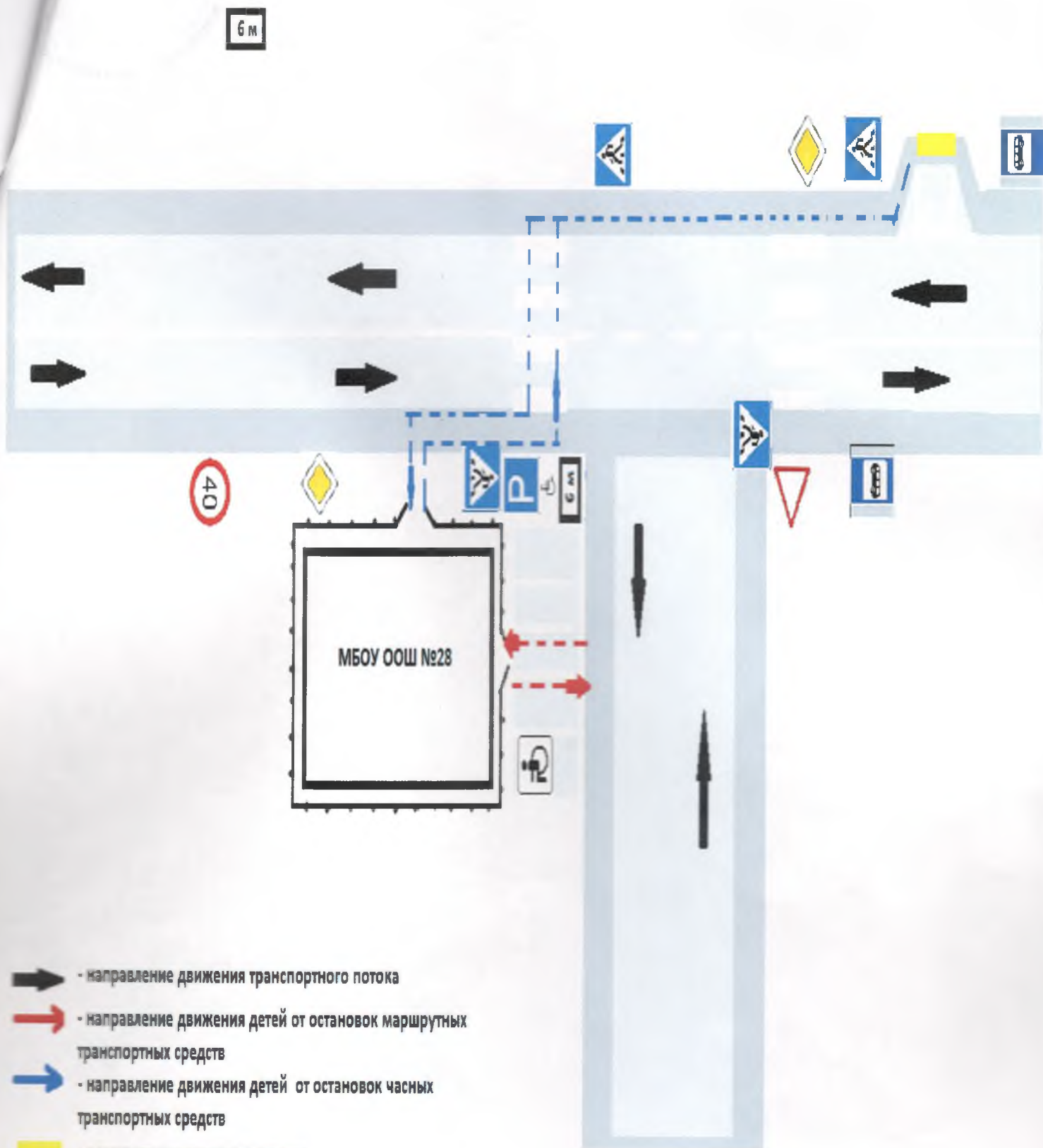


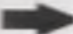




← - - - - - движение детей и подростков к месту посадки/высадки
→ - - - - -

→ - движение школьного автобуса

■ - место посадки/высадки детей и подростков

Схема организации дорожного движения в непосредственной близости от МБОУ ООШ № 28 с размещением соответствующих технических средств, маршруты движения детей и расположение парковочных мест



-  - направление движения транспортного потока
-  - направление движения детей от остановок маршрутных транспортных средств
-  - направление движения детей от остановок частных транспортных средств
-  - остановка транспортных средств
-  - ограждение образовательного учреждения и стоянки и стоянки транспортных средств

Прошито и пронумеровано

5
Директор МБОУ ООЦ №28

С.В. Анишина



Гос. инспектор ГАН
ОГИБДД ОМВД России
по Усть-Лабинскому району

15.11.2019 *Маргеленко*